

Gestionnaire de Présences Exceptionnelles

GPE - Cerco

Rapide état des lieux

présence dans le laboratoire en dehors des plages d'ouverture

format de la demande

connaissance des présences dans le bâtiment

Le projet GPE

simplifier la demande de présence

informer les responsables sécurité

savoir qui est où et quand

L'outil GPE

liaison avec l'annuaire LDAP

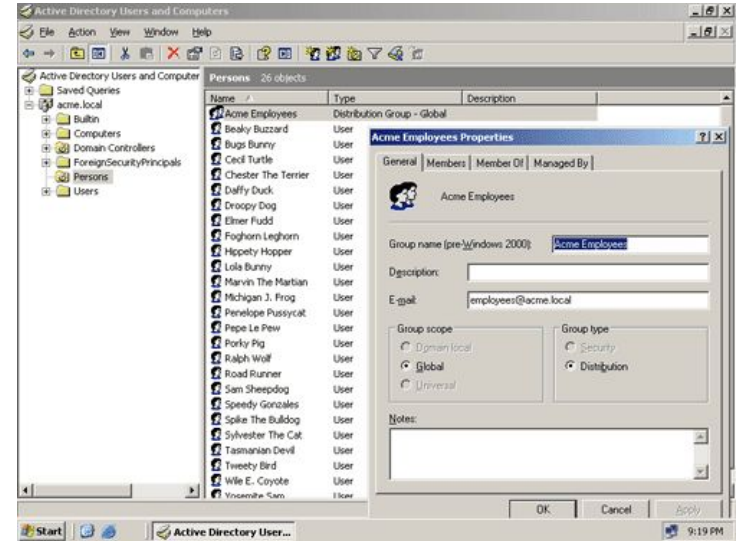
Gestionnaire Présence Exceptionnelle CerCo

Authentification

Nom d'utilisateur :

Mot de passe :

Connexion



22 juin 2017 - CAPITOU - Maxime ROSITO CerCo

L'outil GPE

le planning des présences

Calendrier des interventions

Demandes non traitées Demandes acceptées Interventions en cours Interventions terminées

Juin 2017						
Lundi	Mardi	Mercredi	Jeudi	Vendredi	Samedi	Dimanche
			1	2	3	4 Amirouche Sadoun Rasa Guibinale
5 Amirouche Sadoun Rasa Guibinale	6	7	8	9	10	11 Manuel Mercier Amirouche Sadoun
12	13 Fanny Roumier Jean-Baptiste Jbdurand	14 Fanny Roumier Lionel Nowak Jean-Baptiste Jbdurand Jean-Baptiste Jbdurand	15 Fanny Roumier Lionel Nowak Jean-Baptiste Jbdurand	16	17	18
19	20	21	22	23	24	25

22 juin 2017 - CAPITOUL - Maxime ROSITO CerCo

L'outil GPE

le planning des présences

Calendrier des interventions

Demands non traitées Demands acceptées Interventions en cours Interventions terminées

Juin 2017						
Lundi	Mardi	Mercredi	Jeudi	Vendredi	Samedi	Dimanche
					3	4 Amirouche Sadoun Rasa Gulbinaite
5 Amirouche Sadoun Rasa Gulbinaite	6				10	11 Manuel Mercier Amirouche Sadoun
12	13 Fanny Roumier Jean-Baptiste Jobourand				17	18
19	20	21	22	23	24	25

Détail de l'intervention

Employé(e) : Rasa Gulbinaite

Informations concernant le contact :

- Nom et prénom : Seb
- Numéro de téléphone : 06

Présence dans les locaux :

- Date de l'intervention : 05/06/2017
- Horaires : de 11:00 à 20:00
- Étage : 1
- Salle : 132
- Motif de la présence : Accès aux données
- Informations supplémentaire : Ami

Commentaire éventuel des valideurs :

22 juin 2017 - CAPITOU - Maxime ROSITO CerCo

L'outil GPE

la saisie de demande

Demande de présence exceptionnelle

ⓘ Veiller à saisir vos demandes au maximum 48h avant votre présence dans les locaux. Merci de votre compréhension.
* = **champs sont obligatoires**

Informations personnelles :

Nom :

Rosito

Prénom :

Maxime

Adresse mail professionnelle :

maxime.rosito@cnrs.fr

Adresse mail personnelle :

exemple@mail.com

L'outil GPE

la saisie de demande

Informations concernant la personne à contacter :

Nom : *

Prénom : *

Numéro de téléphone : *

L'outil GPE

la saisie de demande

Présence dans les locaux :

Date de présence : *

jj/mm/aaaa

Heure d'arrivée : *

--:--

Heure de départ : *

--:--

Étage : *

Salle : *

Motif de la présence : *

Échéances pour dépôt de dossier

Informations complémentaire : (Préciser le nom d'une personne présente en même temps que vous) *

Vider

Envoyer

L'outil GPE

traitement des demandes

Affichage complet ▾

Demandes de présence à venir									
Nom et prénom ▾	Contact	Date de la présence ▾	Horaires	Étage	Salle	Motif	Information(s) complémentaire(s)	État de la demande	Commentaire
Demandes non traitées									
Demandes acceptées									
Jean-Baptiste Jbdurand		13/06/2017	21:30 - 23:59	1	124		Expérience en salle de manip Lionel, RdC	accepté	
Traiter la demande									
Jean-Baptiste Jbdurand		14/06/2017	00:00 - 07:00	1	124		Salle de manip Lionel, RdC	accepté	
Traiter la demande									

L'outil GPE

Gestion des entrées/sorties

Calendrier des interventions

Demandes non traitées Demandes acceptées Interventions en cours Interventions terminées

Jun 2017						
Lundi	Mardi	Mercredi	Jeudi	Vendredi	Samedi	Dimanche
					3	4 Amirouche Sadoun
						Rasa Gulbinaite
5 Amirouche Sadoun	6 Rasa Gulbinaite				10	11 Manuel Mercier
						Amirouche Sadoun
12	13 Fanny Roumier Jean-Baptiste Jourand				17	18
19	20	21	22	23	24	25

Détail de l'intervention

Employé(e) : Rasa Gulbinaite

Informations concernant le contact :

- Nom et prénom : Seb
- Numéro de téléphone : 06

Présence dans les locaux :

- Date de l'intervention : 05/06/2017
- Horaires : de 11:00 à 20:00
- Étage : 1
- Salle : 132
- Motif de la présence : Accès aux données
- Informations supplémentaire : Amirouche Sadoun

Commentaire éventuel des valideurs :

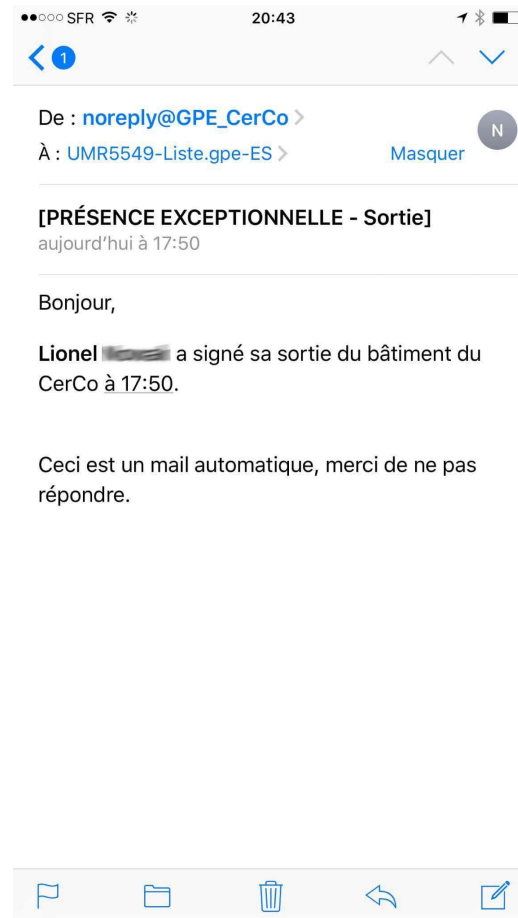
Signer l'entrée

22 juin 2017 - CAPITOU - Maxime ROSITO CerCo

L'outil GPE

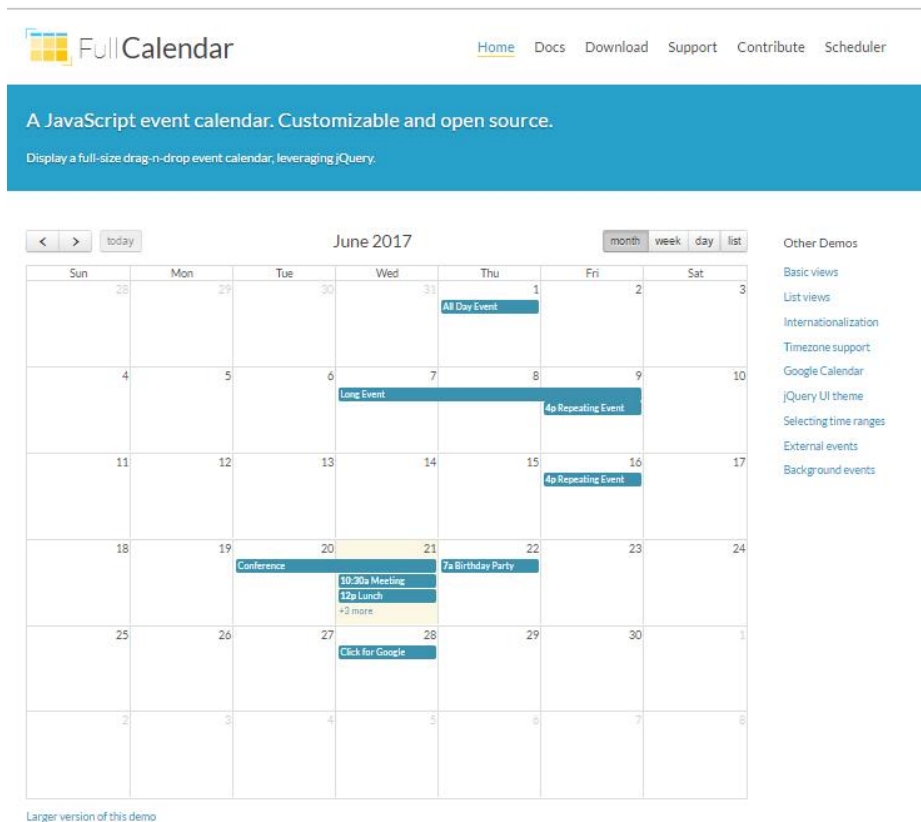
Gestion des mails:

- mails de notification aux valideurs
- mails de notification d'acceptation/refus
- mails de confirmation d'arrivée
- mails de confirmation de départ



Vers un GPE 2

- optimisation du calendrier
- gestion du travail de nuit
- amélioration du système de signature



The screenshot displays the FullCalendar website. At the top, there is a navigation bar with the FullCalendar logo and links for Home, Docs, Download, Support, Contribute, and Scheduler. Below this is a blue banner with the text: "A JavaScript event calendar. Customizable and open source. Display a full-size drag-n-drop event calendar, leveraging jQuery." The main content area shows a calendar for June 2017 in a month view. The calendar includes navigation controls (back, forward, today) and view toggles (month, week, day, list). The calendar grid shows events such as "All Day Event" on Thursday, "Long Event" spanning from Wednesday to Friday, "4p Repeating Event" on Friday, "Conference" on Tuesday, "10:30a Meeting", "12p Lunch", and "7a Birthday Party" on Wednesday, and "Click for Google" on Wednesday. A "Larger version of this demo" link is located at the bottom left of the calendar area. On the right side, there is a "Other Demos" section with links to various features like Basic views, List views, Internationalization, Timezone support, Google Calendar, jQuery UI theme, Selecting time ranges, External events, and Background events.