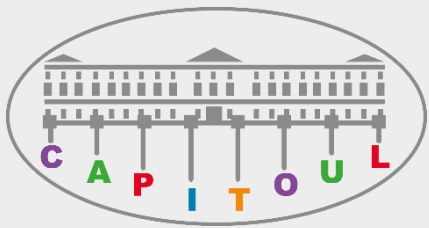


Capitoul – Lightning talks

RGPD - Un cas pratique d'analyse d'impact (PIA)

Le 26 Juin 2018 – Sophie Corré



❖ Le traitement des données

❖ Les acteurs

❖ Leurs rôles respectifs

Les porteurs du projet

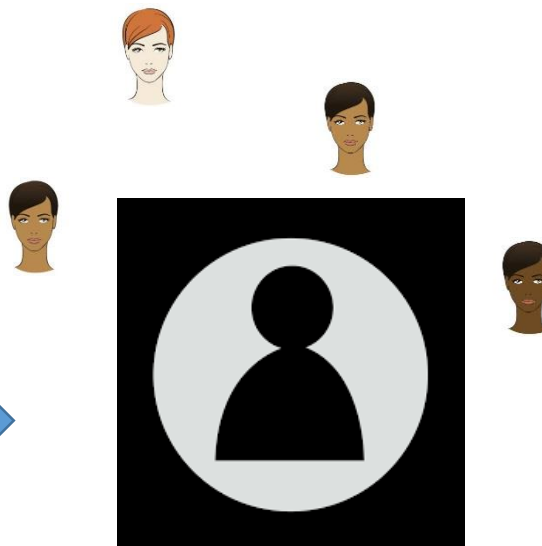
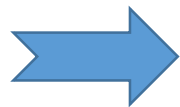


Chercheur UT2J

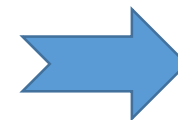


Chercheur étranger (Afrique du Sud)

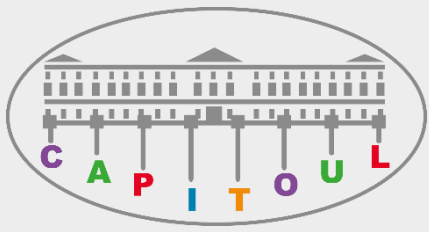
Volontaires (passations)



Métadonnées :
- Phototype
- Origine des grands parents



Photothèque



Ce dossier a été soumis au CERNI, le Comité d’Ethique pour les Recherches Non Interventionnelles, à l’Université de Toulouse :

- Avis favorable
- Dossier de conformité au RGPD pour le traitement de **données sensibles**

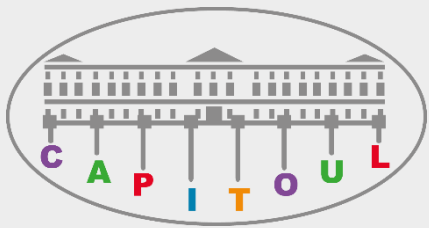
Dans le cadre de données sensibles, une analyse d’impact doit être réalisée. Elle se nomme indifféremment :

- **PIA** : Privacy Impact Assessment (terme employé par la CNIL)
- EIVP : Etude d’Impact sur la Vie Privée
- DPIA : Data Protection Impact Assessment

❖ Le traitement des données

❖ Les acteurs

❖ Leurs rôles respectifs



❖ Le traitement de données

❖ Les acteurs

❖ Leurs rôles respectifs

Laboratoire double tutelle CNRS/UT2J



Chercheur UT2J



Directrice

Responsable de traitement (RT)



DPO CNRS

(Délégué à la Protection des Données)

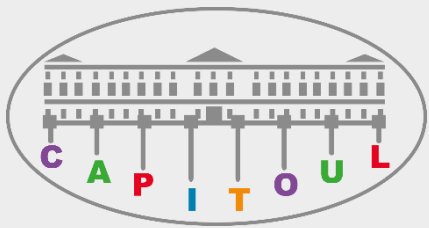


Photothèque



Hébergeur

- ✓ DTICE UT2J
- ✓ ALCHEMY
- ✓ DSI UT2J

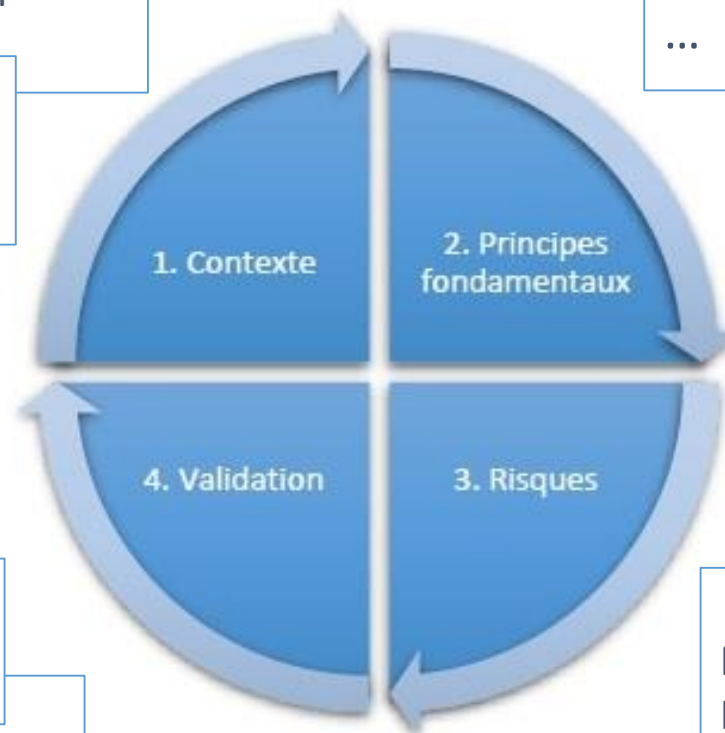


Présenter le traitement
Identifier le(s) RT
Identifier le(s) sous-traitants
Décrire les données personnelles
Les durées de conservation
...

CHERCHEUR
aidé du **DPO**

Information des personnes
Formulaire de consentement
Droits de rectification/d'effacement
Sous-traitance
Transferts
...

CHERCHEUR
évalué par le **DPO**



❖ Le traitement de données

❖ Les acteurs

❖ Leurs rôles respectifs

RT
aidé du **DPO**

Représentations visuelles
Plan d'action



Validation formelle :
(validé, à améliorer, refusé)

HEBERGEUR
Evalué par le **RSSI**

Mesures sur les données
Mesures de sécurité du système
Mesures organisationnelles

CHERCHEUR
Evalué par le **RSSI**

Appréciation des risques :
(impact, gravité, menaces, sources de risques, vraisemblance)